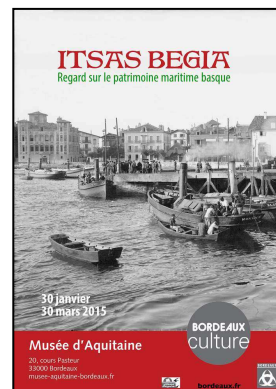




Communiqué de presse
15 janvier 2015



« Itsas Begia. Regard sur le patrimoine maritime basque »

« Itsas Begia. Euskal itsas ondareari behakoa »

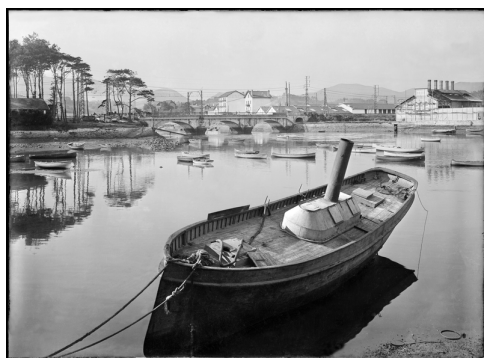
Exposition présentée au musée d'Aquitaine, du 30 janvier au 30 mars 2015

Entrée libre

Retour dans les années 1865 - 1940 sur la côte basque avec une soixantaine de clichés photographiques, témoignages des changements des pratiques de navigation. Puisant dans ses fonds de photographies anciennes et de la collection privée de l'atelier Konarzewski, le Musée d'Aquitaine évoque une époque où les progrès techniques bouleversèrent l'évolution économique et urbaine.

L'exposition

Une quarantaine d'images issues du fonds photographique du musée d'Aquitaine est enrichie par une vingtaine d'images de la collection privée de l'atelier Konarzewski de Saint-Jean-de-Luz, actif de 1865 à 1945.



① Saint-Jean-de-Luz, coll. Musée d'Aquitaine, Bordeaux, DR

Les clichés illustrent la transformation des ports de la Côte basque française : pratiques de pêche, défense contre la mer, développement urbain, progrès techniques, émergence du tourisme. Ces images, sélectionnées pour leur intérêt patrimonial et documentaire, ont été entièrement restaurées et remises en valeur grâce aux techniques de traitement numérique.

Des maquettes de navires de pêche et des demi-coques de chantiers, des cartes et des plans d'archives compléteront l'exposition.



② Saint-Jean-de-Luz, panoramique, coll. Musée d'Aquitaine, Bordeaux, DR

L'exposition s'articule autour de 3 thématiques :

- La mer tumultueuse : tempêtes, naufrages, sauvetage, protection.
Calme ou tumultueuse, la mer est un élément Avec lequel il faut composer, s'adapter à ses humeurs et essayer de s'en protéger.
Sur la côte, il faut trouver et aménager des abris pour protéger les bateaux, construire des digues pour limiter les assauts de l'océan et protéger les cités.



③ Saint-Jean-de-Luz, 5 nov 1890, coll. Konarsewski

- Entre mer et terre : une intense activité portuaire, commerce, pêche, tourisme
Le passage de la voile à la vapeur puis au diesel permet le développement des activités économiques. Le pêcheur peut aller chercher le poisson plus loin sans craindre de ne plus avoir de vent pour rentrer ; il peut ramener sa pêche plus rapidement, ce qui est important sans moyens frigorifiques. Le commerce s'en trouve facilité en permettant une plus grande régularité des échanges entre les ports.



④ Fort de Socoa, coll. Musée d'Aquitaine, Bordeaux, DR

- A terre : évolutions urbaines liées aux activités maritimes.
Le développement de la pêche induit d'autres activités : conserveries, construction navale, ateliers mécaniques, fabriques de filets... Il faut agrandir le port, déplacer les ponts... Pour le commerce, il faut créer de nouveaux quais dotés de nouvelles infrastructures : voies ferrées, grues...

Après sa présentation au musée d'Aquitaine, l'exposition sera proposée aux Archives de Bayonne puis destinée à circuler dans le pays basque.

L'association Itsas Begia

L'association dont le nom signifie « l'œil de la mer », œuvre à la sauvegarde, à la valorisation et à la transmission du patrimoine maritime basque. Située à Ciboure, elle est active et reconnue depuis plus de 30 ans.

L'association possède une collection d'objets et de documents originaux. Elle réalise aussi des maquettes d'authentiques navires basques. Elle est connue dans ce domaine par les bateaux qu'elle a reconstitués (le battel « Itsas begia » et la grande chaloupe « Brokoa », réplique d'une chaloupe biscayenne de la fin du XIX^e siècle).



⑤ Guethary, coll. Musée d'Aquitaine, Bordeaux, DR

Une de ses maquettes, un très bel exemplaire de morutier, le Notre-Dame d'Uronea, est présentée dans les salles permanentes du musée d'Aquitaine.

En parallèle de l'exposition, l'association publie aux Editions Altergraf- Kilika un ouvrage « Itsas Begia. Regard sur le patrimoine maritime basque », qui sera en vente au musée d'Aquitaine (15 €).

Le vernissage de l'exposition se déroulera lundi 2 février, à 18 heures

Musée d'Aquitaine

20 cours Pasteur 33000 Bordeaux / 05 56 01 51 00

musee-aquitaine-bordeaux.fr / musaq@bordeaux.fr

Ouvert du mardi au dimanche, de 11 heures à 18 heures / Fermé lundi et jours fériés

Accessible aux personnes à mobilité réduite

Tramway : ligne B, arrêt musée d'Aquitaine

Contact presse / musée d'Aquitaine

Carole Brandely / Tél : 05 56 01 51 33 / c.brandely@mairie-bordeaux.fr